

Handelsbanken Fonder

Nøkkelinformasjon

Dette dokumentet gir nøkkelinformasjon om dette verdipapirfondet. Dokumentet er ikke markedsføringsmateriale. Informasjonen er lovpålagt for å hjelpe deg å forstå fondets kjennetegn og risikoen ved å investere i fondet. Du anbefales å lese nøkkelinformasjonen så du kan ta en velfundert beslutning om du vil tegne andeler i fondet.

Handelsbanken Europa Index Criteria (A1 NOK)

ISIN: SE0006789723 Forvaltningsselskap: Handelsbanken Fonder AB, et datterselskap av Svenska Handelsbanken AB (publ)

Investeringsmandat

Fondet er et indeksfond og har som mål å følge utviklingen for indeksen Solactive ISS ESG Screened Paris Aligned Europe Index NTR (100%). Fondet forvaltes passivt. Fondet investerer i aksjer i tråd med indeksen, bortsett fra de selskap som ikke oppfyller kravene til bærekraft.

Fondets avkastning bestemmes av hvordan aksjene fondet investerer i øker eller faller i verdi. Indeksen vil bli replikert gjennom optimalisert (sample based) fysisk replikering, som betyr at fondet investerer direkte i flertallet av aksjene som inngår i indeksen. Aktiv risiko (tracking error) under normale markedsforhold forventes å være mindre enn 0,2 %. Forvaltningsprovisjon samt kundestrømmer, indeksrebalansering og selskapshendelser gir alle transaksjonskostnader for fondet, som ikke finnes i indeksen. Dette er faktorene som først og fremst påvirker fondets evne til å etterligne indeksen. Indeksen reinvesterer, det vil si at utbetalt utbytte på aksjer som inngår i indeksen reinvesteres i indeksen, justert for skatt. Fondet plasserer sine midler i det europeiske markedet. Indeksen fondet følger stiller krav til bærekraft.

Fondets investeringsstrategi innebærer at fondet også kan plassere i derivatinstrumenter.

Andelsklassen deler ikke ut utbytter, disse reinvesteres i fondet.

Du kan under normale markedsforhold kjøpe og selge fondsandeler på alle bankdager. Ved belastning av konto i annen bank, kan kursdato settes inntil to bankdager etter registrering av kjøp.

For mer informasjon om bærekraftsarbeidet, andelsklassebetegnelsen i parentes og forvaltning i forhold til fondets referanseindeks og risikonivå, se fondets prospekt.

Dette fondet kan være uegnet for investorer som tar sikte på å innløse sine andeler innen 5 år.

Risiko- og avkastningsprofil

| | | | | | | |
|-------------------------|---|---|-------------------------|---|---------------|---|
| Lavere risiko | | ↔ | | | Høyere risiko | |
| Lavere mulig avkastning | | | Høyere mulig avkastning | | | |
| 1 | 2 | 3 | 4 | 5 | 6 | 7 |

Risiko- og avkastningsindikatoren viser sammenhengen mellom risiko og mulig avkastning ved en investering. Indikatoren er normalt basert på hvordan fondets verdi har variert de siste fem årene.

Denne andelsklassen tilhører kategori 5, som innebærer en middelshøy for stigninger og fall i fondets verdi. Et fond med kategori 1 betyr ikke at fondet er risikofritt. Over tid kan fondets risikoindikator endres, både i form av opp- og nedjusteringer. Det skyldes at indikatoren bygger på historiske tall som ikke er en garanti for fremtidig risiko/avkastning.

En investering i et aksjefond kjennetegnes generelt av høy risiko da verdien på aksjer kan variere kraftig over tid, men også av mulighet for høy avkastning.

Indikatoren gjenspeiler først og fremst opp- og nedgang i verdien av fondets investeringer samt endringer i valutakursene.

Indikatoren gjenspeiler de viktigste risikoene i fondet, men ikke følgende vesentlige risikoer

Fondets investeringer er konsentrert i en region. Dette innebærer normalt en høyere risiko sammenlignet med hvis investeringene fordeles med større geografisk spredning og over flere regioner eller land.

Mer informasjon om risiko finner du i prospektet på www.handelsbanken.no/fond

Kostnader

Engangsgebyrer ved tegning og innløsning.

| | |
|------------------|-------|
| Tegningsgebyr | 0,00% |
| Innløsningsgebyr | 0,00% |

Dette er maksgebyrer som kan trekkes før tegningsbeløpet investeres eller innløsningsbeløpet utbetales.

Kostnader som årlig belastes fondet.

| | |
|-------------------|-------|
| Løpende kostnader | 0,20% |
|-------------------|-------|

Kostnader som kan belastes fondet under spesielle forhold.

| | |
|-------------------------------|-------|
| Resultatavhengig godtgjørelse | Ingen |
|-------------------------------|-------|

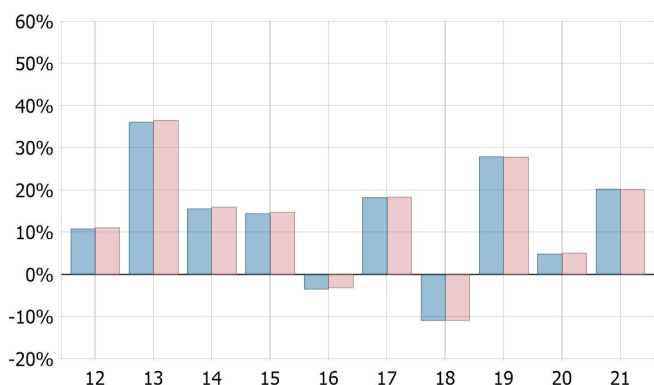
De løpende kostnadene som belastes fondet er basert på fjorårets kostnader. De løpende kostnadene inkluderer forvaltningsprovisjon og andre kostnader i fondet, men ikke transaksjonskostnader på verdipapirtransaksjoner, rentekostnader, transaksjonsrelatert skattekostnad og eventuell resultatsavhengig godtgjørelse. De løpende kostnadene belastes fondets andelskurs og kan endres fra år til år.

Når fondet låner ut verdipapirer for å kunne følge en indeks beholder fondet 80% av inntekten fra verdipapirutlånet. De resterende 20% tilfaller låneagenten. Fordi avtalen om inntektsfordeling ikke medfører økte kostnader for fondet, vil beløpet som tilfaller låneagenten ikke inkluderes i de løpende kostnadene. Beløpet som utgjør løpende kostnader er et estimat da godtgjørelser til låneagenten ikke er inkludert i løpende kostnader (se ovenfor). Fondets årsrapport vil hvert regnskapsår inneholde nærmere opplysninger om de faktiske kostnadene.

Ytterligere informasjon om kostnadene finner du i fondets prospekt og i § 11 i vedtektene som du finner på vår nettside, www.handelsbanken.no/fond.

Historisk avkastning

I prosent inklusive utbytte



Grafen viser fondets och indexets resultat (avkastning) i norske kroner.

Resultatet er beregnet hensyntatt de løpende kostnadene. Det er ikke tatt hensyn til skatt for investor eller inflasjon.

Referanseindeks beskrives på side 1 under Investeringsmandat.

Fondet byttet referanseindeks 2017, 2019, 2021, derfor vil den historiske avkastningen før dette sammenlignes med tidligere anvendt indeks.

Resultatene fra tidligere år er ingen garanti for fremtidig utvikling.

Fondet ble etablert 13.09.2000.
Andelsklassen ble etablert 26.02.2015.

| | 2012 | 2013 | 2014 | 2015 | 2016 | 2017 | 2018 | 2019 | 2020 | 2021 |
|---------------|--------|--------|--------|--------|--------|--------|---------|--------|-------|--------|
| Fond | 10,83% | 36,07% | 15,55% | 14,42% | -3,48% | 18,23% | -10,90% | 27,90% | 4,85% | 20,21% |
| Indeks | 11,08% | 36,52% | 15,95% | 14,70% | -3,14% | 18,33% | -10,90% | 27,82% | 5,06% | 20,17% |

Praktisk informasjon

Ytterligere informasjon om Handelsbanken Europa Index Criteria (A1 NOK) og fondets prospekt, halvårs- og årsrapport finnes på vår nettside. Sistnevnte dokumenter er på svensk og tilbys kostnadsfritt.

Internett:

www.handelsbanken.no/fond

Depotmottaker:

J. P. Morgan SE - Stockholm Bankfilial

Fondets andelsverdi:

Siste andelsverdi publiseres daglig på www.handelsbanken.no/fond.

Skatteregler i fondets hjemland kan ha betydning for investoren.

Detaljer om fondets godtgjørelsesordning finnes på fondets hjemmeside. Informasjonen finnes også i en papirutgave som kan fås gratis ved forespørsel.

Handelsbanken Fonder AB kan bare holdes ansvarlig for opplysninger i nøkkelinformasjonen som er villedende, unøyaktige eller inkonsistent i forhold til opplysninger i prospektet.

GODKJENNING: Handelsbanken Fonder AB og dette fondet er godkjent i Sverige og er under tilsyn av Swedish Financial Supervisory Authority.

PUBLISERING: Nøkkelinformasjon er korrekt pr 21.02.2022.