

Nøkkelinformasjon

Dette dokumentet gir nøkkelinformasjon om dette verdipapirfondet. Dokumentet er ikke markedsføringsmateriale. Informasjonen er lovpålagt for å hjelpe deg å forstå fondets kjennetegn og risikoen ved å investere i fondet. Du anbefales å lese nøkkelinformasjonen så du kan ta en velfundert beslutning om du vil tegne andeler i fondet.

Handelsbanken EMEA Tema (A1 NOK)

ISIN: SE0006800090 Forvaltningsselskap: Handelsbanken Fonder AB, et datterselskap av Svenska Handelsbanken AB (publ)

Investeringsmandat

Fondet er aktivt forvaltet. Dette innebærer at forvalteren er ansvarlig for å ta aktive investeringsbeslutninger. Målet er at fondets langsiktige avkastning skal overgå avkastningen til det underliggende markedet, definert som referanseindeksen.

Fondets avkastning bestemmes av hvordan aksjene fondet investerer i øker eller faller i verdi. Fondet investerer i aksjer utstedt av selskaper i EMEA-regionen (Øst-Europa inkludert alle tidligere sovjetrepublikker og Hellas, Midtøsten og Afrika) og har dermed valutaeksponering mot disse markedene.

Den tematiske investeringsstrategien innebærer at det investeres i et begrenset område hvor utviklingen vurderes å medføre en strukturell endring i økonomi og samfunn. Denne endringen gir bedrifter som er aktive innen det aktuelle området gode forutsetninger for å skape lønnsom vekst over tid. Eksempler på våre hovedtemaer er demografi, produktivitet, livsstil og miljø.

Innenfor rammen av fondets investeringsmandat vurderes internasjonale normer og retningslinjer for miljø, samfunnsansvar og bedriftsstyring. Fondet bruker en utelukkelsesstrategi til selskaper som opererer innen fossilt brensel, militærutstyr, tobakk, cannabis, alkohol, kommersiell gambling og pornografi.

Fondet kan imidlertid investere i selskaper som er involvert i kraftproduksjon, distribusjon eller tjenester knyttet til fossilt brensel i de tilfellene hvor selskapene anses å forandre sin virksomhet til mer fornybar energi.

Som et ledd i investeringsmandatet får fondet lov til å benytte derivater. Fondet for lov til å investere maksimalt 10% fondsverdien i fondsandeler.

Vi sammenligner fondets utvikling med Solactive ISS ESG EM EMEA ex Saudi Arabia UCITS Index (100%). Ettersom fondet er aktivt forvaltet vil avkastningen over tid avvike fra denne indeks.

Andelsklassen deler ikke ut utbytter, disse reinvesteres i fondet.

Du kan under normale markedsforhold kjøpe og selge fondsandeler på alle bankdager. Ved belastning av konto i annen bank, kan kursdato settes inntil to bankdager etter registrering av kjøp.

For mer informasjon om bærekraftsarbeidet, andelsklassebetegnelsen i parentes og forvaltning i forhold til fondets referanseindeks og risikonivå, se informasjonsbrosjyren.

Dette fondet kan være uegnet for investorer som tar sikte på å innløse sine andeler innen 5 år.

Risiko- og avkastningsprofil

Lavere risiko  Høyere risiko
Lavere mulig avkastning Høyere mulig avkastning

1	2	3	4	5	6	7
---	---	---	---	---	---	---

Risiko- og avkastningsindikatoren viser sammenhengen mellom risiko og mulig avkastning ved en investering. Indikatoren er normalt basert på hvordan fondets verdi har variert de siste fem årene.

Denne andelsklassen tilhører kategori 6, som innebærer en høy for stigninger og fall i fondets verdi. Et fond med kategori 1 betyr ikke at fondet er risikofritt. Over tid kan fondets risikoindeks endres, både i form av opp- og nedjusteringer. Det skyldes at indikatoren bygger på historiske tall som ikke er en garanti for fremtidig risiko/avkastning.

En investering i et aksjefond kjennetegnes generelt av høy risiko da verdien på aksjer kan variere kraftig over tid, men også av mulighet for høy avkastning.

Indikatoren gjenspeiler først og fremst opp- og nedgang i verdien av fondets investeringer samt endringer i valutakursene.

Indikatoren gjenspeiler de viktigste risikoene i fondet, men ikke følgende vesentlige risikoer

Fondets investeringer er konsentrert i en region. Dette innebærer normalt en høyere risiko sammenlignet med hvis investeringene fordeles med større geografisk spredning og over flere regioner eller land.

Fondets investeringsmandat innebærer eksponering mot markeder hvor likviditeten ofte er lavere, og variasjonen i likviditet vurderes å være økt sammenlignet med mer utviklede markeder. Dette kan påvirke fondets evne til å håndtere store utbetalinger til en begrenset kostnad.

Investeringer i fremvoksende markeder betyr økt eksponering for operasjonelle risikoer som uforutsette politiske beslutninger eller svakheter i et lands verdipapirregulering. Operasjonelle risikoer kan, hvis de materialiserer seg, ha en negativ innvirkning på fondets verdi.

Mer informasjon om risiko finner du i prospektet på www.handelsbanken.no/fond

Kostnader

Engangsgebyrer ved tegning og innløsning.

Tegningsgebyr	0,00%
Innløsningsgebyr	0,00%

Dette er maksgebyrer som kan trekkes før tegningsbeløpet investeres eller innløsningsbeløpet utbetales.

Kostnader som årlig belastes fondet.

Løpende kostnader	1,60%
-------------------	-------

Kostnader som kan belastes fondet under spesielle forhold.

Resultatavhengig godtgjørelse	Ingen
-------------------------------	-------

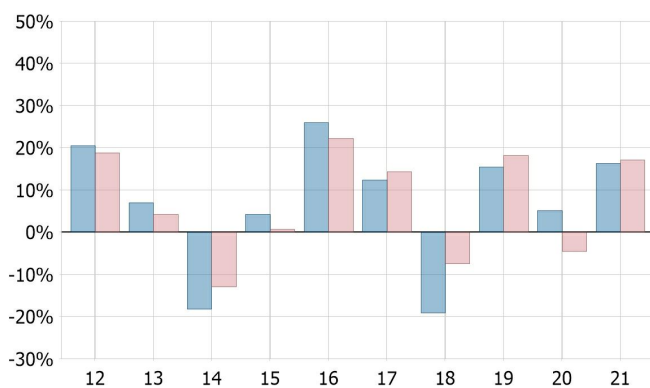
De løpende kostnadene som belastes fondet er basert på fjorårets kostnader. De løpende kostnadene inkluderer forvaltningsprovisjon og andre kostnader i fondet, men ikke transaksjonskostnader på verdipapirtransaksjoner, rentekostnader, transaksjonsrelatert skattekostnad og eventuell resultatsavhengig godtgjørelse. De løpende kostnadene belastes fondets andelskurs og kan endres fra år til år.

Når fondet låner ut verdipapirer for å kunne følge en indeks beholder fondet 80% av inntekten fra verdipapirutlånet. De resterende 20% tilfaller låneagenten. Fordi avtalen om inntektsfordeling ikke medfører økte kostnader for fondet, vil beløpet som tilfaller låneagenten ikke inkluderes i de løpende kostnadene.

Ytterligere informasjon om kostnadene finner du i fondets prospekt og i § 11 i vedtektene som du finner på vår nettside, www.handelsbanken.no/fond.

Historisk avkastning

I prosent inklusive utbytte



Grafen viser fondets och indexets resultat (avkastning) i norske kroner.

Resultatet er beregnet hensyntatt de løpende kostnadene. Det er ikke tatt hensyn til skatt for investor eller inflasjon.

Fondets avkastning følger ikke referanseindeksen. Referanseindeks beskrives på side 1 under Investeringsmandat.

Fondet byttet referanseindeks 2018, 2019, derfor vil den historiske avkastningen før dette sammenlignes med tidligere anvendt indeks.

Fondets investeringsmandat ble vesentlig endret 2. juli 2018. Fondets tidligere resultater baserer seg derfor på forutsetninger som ikke lenger gjelder.

Resultatene fra tidligere år er ingen garanti for fremtidig utvikling.

Fondet ble etablert 12.06.1996.
Andelsklassen ble etablert 02.03.2015.

	2012	2013	2014	2015	2016	2017	2018	2019	2020	2021
Fond	20,52%	7,00%	-18,21%	4,26%	26,01%	12,37%	-19,12%	15,46%	5,14%	16,31%
Indeks	18,81%	4,26%	-12,90%	0,70%	22,24%	14,35%	-7,43%	18,19%	-4,54%	17,13%

Praktisk informasjon

Ytterligere informasjon om Handelsbanken EMEA Tema (A1 NOK) og fondets prospekt, halvårs- og årsrapport finnes på vår nettside. Sistnevnte dokumenter er på svensk og tilbys kostnadsfritt.

Internett:

www.handelsbanken.no/fond

Depotmottaker:

J. P. Morgan SE - Stockholm Bankfilial

Fondets andelsverdi:

Siste andelsverdi publiseres daglig på www.handelsbanken.no/fond.

Skatteregler i fondets hjemland kan ha betydning for investoren.

Detaljer om fondets godtgjørelsesordning finnes på fondets hjemmeside. Informasjonen finnes også i en papirutgave som kan fås gratis ved forespørsel.

Handelsbanken Fonder AB kan bare holdes ansvarlig for opplysninger i nøkkelinformasjonen som er villedende, unøyaktige eller inkonsistent i forhold til opplysninger i prospektet.

GODKJENNING: Handelsbanken Fonder AB og dette fondet er godkjent i Sverige og er under tilsyn av Finansinspektionen, Sverige.

PUBLISERING: Nøkkelinformasjon er korrekt pr 25.08.2022.